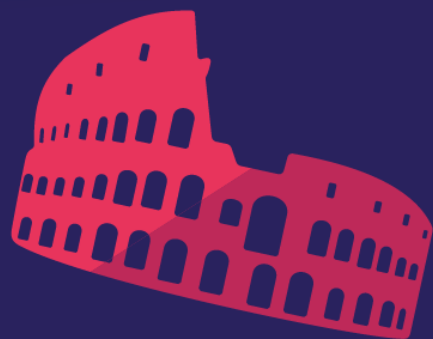




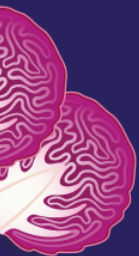
nutrimi

special edition 2017

Roma



CONNETTERSI  
CONOSCERE  
PREVENIRE  
CURARE



PROGRAMMA



30 NOVEMBRE 2017

---

**30 NOVEMBRE 2017**  
**Centro Congressi Frentani Roma**

---

**09.30 - 10.00**

**Registrazione partecipanti**

**10.00 - 10.30**

**Benvenuto:** Lorenzo M. Donini, CIISCAM, Sapienza Università di Roma

**10.30 - 11.00**

**Presentazione d'apertura Nutrimi Roma 2017**

**Nutrizione e salute pubblica: un rapporto complesso e in evoluzione**

Giovanna Caccavelli, Osservatorio Centro Studi Sprim

**Grassi saturi, Carboidrati, salute cardiovascolare e mortalità: facciamo chiarezza**

Marcello Arca, Sapienza Università di Roma

**11.00 - 11.30**

**Lettura magistrale**

**Il ruolo della nutrizione nella prevenzione e cura delle malattie cronico-degenerative: Il caso di studio della dieta Mediterranea.**

Lluís Serra-Majem, IFMed/CIISCAM/Las Palmas University

**11.30 - 12.30**

**SESSIONE 1 - LE DIETE CHETOGENICHE NEL TRATTAMENTO DI PARTICOLARI CONDIZIONI DI SALUTE**

**CHAIRS:** Giovanni Spera - Sapienza Università di Roma, Anna Maria Giusti - Sapienza Università di Roma

**1. La dieta chetogena nel trattamento dell'obesità**

Lucio Gnessi, Sapienza Università di Roma

**2. Implementazione di un approccio VLCD nel paziente neurologico**

Cherubino Di Lorenzo, Fondazione Don Carlo Gnocchi Onlus, Roma

**3. Dieta chetogena e cefalea**

Alessandro Pinto, Sapienza Università di Roma

**4. Discussione**

---

**12.45 - 14.00 PAUSA PRANZO**

---

**14.00 - 15.15** **SESSIONE 2 - RISTORAZIONE COLLETTIVA**

**CHAIRS:** Lorenzo Miraglia - GioService, Roberto Copparoni - Ministero della Salute

**1. Aspetti sensoriali (vista, olfatto, gusto, texture): come preservarli attraverso nuove procedure di gestione degli alimenti**

Carlo Scarsciotti, ANGEM

**2. Qualità nutrizionale: come preservarla e come misurarla**

Roberto Luneia, Analysis Group

**3. Le linee di indirizzo della ristorazione collettiva**

Andrea Ghiselli, CREA-NUT

**4. Dieta mediterranea e ristorazione collettiva ospedaliera**

Lorenzo Maria Donini, Sapienza Università di Roma

**5. Discussione**

**15.15 - 16.15** **SESSIONE 3 - DIETA MEDITERRANEA E INNOVAZIONE**

**CHAIR:** Pietro Antonio Migliaccio - Presidente Em. SISA

**1. Stima dei consumi alimentari della popolazione: è ora di cambiare approccio? L'emblematico caso della carne**

Vincenzo Russo, Università di Bologna

**2. Una "innovazione storica" ed il suo impatto sulla salute globale: il caso delle conserve**

Alessandra Bordoni, Università di Bologna

**3. L'impegno continuativo dell'industria alimentare verso prodotti sempre più in linea con una corretta alimentazione: case studies**

(Relatore in fase di definizione)

**4. Discussione**

**16.15 - 17.30** **SESSIONE 4 - CAMBIAMENTI ALIMENTARI E DIETE SOSTENIBILI PER LE POPOLAZIONI DEL MEDITERRANEO E L'INDUSTRIA ALIMENTARE: SINERGIE TRA LA CAMPAGNA MED DIET 4.0 E L' INIZIATIVA PRIMA PER LA RIVITALIZZAZIONE DELLA DIETA MEDITERRANEA**

**CHAIR:** Sandro Dernini Forum Mediterranean Food Cultures, IFMeD, FAO

**1. Presentazione PRIMA Joint Initiative,**

Francesco Capozzi, Università di Bologna

**2. Campagna di Comunicazione MED DIET 4.0**

Sandro Dernini, IFMeD

**3. Tavola Rotonda**

Moderatori: Sandro Dernini e Francesco Capozzi

Partecipano: Gianluca Brunori (universita' di Pisa), Roberto Capone (CIHEAM- Bari), Giuseppe Carruba (ARNAS-Civico, Di Cristina, Benfratelli, Palermo), Lorenzo Donini (Sapienza Università di Roma/CIISCAM), Mauro Gamboni (CNR), Carlo La Vecchia (Università di Milano), Massimo Iannetta (ENEA), Flavio Paoletti (CREA-NUT)

**17.30-18.30** **Verifica apprendimento ai fini ECM**

ORGANIZZATO DA SPRIM, IN COLLABORAZIONE CON



PATROCINI ISTITUZIONALI



*Ministero della Salute*



**SAPIENZA**  
UNIVERSITÀ DI ROMA

PATROCINI SCIENTIFICI

**AMD**



**fimp** Federazione Italiana Medici *Pediatr*



**S I N U**  
SOCIETÀ ITALIANA  
DI NUTRIZIONE UMANA  
*Associazione senza fini di lucro*



**Società Italiana dell'Ipertensione Arteriosa**  
**Legga Italiana contro l'Ipertensione Arteriosa**